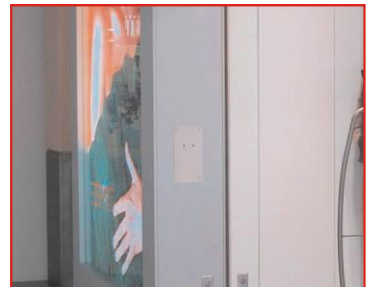


# ELEKTRONSKO ŠTETJE OSEB

## PEOPLE COUNTING SYSTEM

### PCS



#### Štetje oseb – zakaj je to potrebno?

Najkrajši odgovor: za načrtovanje, analizo in izvajanje **varnostnih ukrepov** na nadzorovanem področju in za načrtovanje, analizo in izvajanje **komercialnih aktivnosti** različnih storitvenih dejavnosti na tem istem področju. Torej gre za splošno in posamično korist. V ospredju so praktična vprašanja, ki terjajo hiter in točen odgovor.

- ◆ Koliko obiskovalcev, strank, kupcev je na našem interesnem področju v tem trenutku?
- ◆ Koliko jih zavije sem, koliko tja in koliko drugam?
- ◆ Kdaj jih pride največ, kdaj najmanj in kako delovati v konicah ?
- ◆ Kakšni so odzivi na naše tržne akcije in ali imajo te sploh kakšen vpliv na spremembo ustaljenih poti ?
- ◆ Ali obstaja povezava med številom oseb, ki preidejo neki prehod, in številom zaposlenih v bližnjih trgovinah ?
- ◆ Kje in kako naj dobimo podatke za načrtovanje in analizo ?

Kjer so bila do včeraj ugibanja, so od sedaj na voljo absolutni in statistični rezultati zanesljivih meritev. Učinkovit rezultat daje **sistem elektronskega štetja oseb PCS**, ki opravlja posamično štetje oseb na izbranem področju in na posamičnih prehodih, te podatke v realnem času obdela, arhivira in jih v obliki izračuna prometne obremenitve in zasedenosti prikazuje v primerni obliki. Upravljalec dobi s sistemom PCS zanesljivega pomočnika, ki mu pripravlja prave podatke za prave poslovne in varnostne odločitve.

Štetje oseb se izvaja v **prostem pretoku**, kar pomeni, da ni potrebna izgradnja posebnih koridorjev za pešce, in da niso potrebne umetno postavljene mehanske ovire (npr.: vrtljivi križi).

Sistem PCS je izdelan na osnovi ekspertnih znanj, izkušenj in z opremo industrijskega standarda vrhunskih svetovnih proizvajalcev.

#### Sistem PCS uporablja najnovejše tehnološke dosežke

PCS je sodoben, zanesljiv in modularen sistem štetja oseb, ki se zlahka prilagaja nadzorovanemu področju. Uporablja najnovejše svetovne tehnološke dosežke na področju **detekcije oseb**, ki so pred časom prišli v civilno uporabo. Z enotno računalniško procesno tehnologijo - tudi v najmanjšem gradniku sistema – je dosežena uporabniku prijazna funkcionalnost.

Štetje oseb se izvaja v okviru projektno določenih števnih sektorjev, ki jih je lahko poljubno mnogo in so lahko poljubne velikosti. Najmanjši števeni sektor je lahko [posamezna soba](#) (npr: trgovina), največji pa lahko obsega [celotno področje](#) kot eno števno enoto.

## Ali je zgradba sistema PCS zapletena?

Osnovna enota sistema štetja oseb PCS je števena točka, kjer se izvaja avtomatska detekcija oseb in smeri njihovega prehoda. Števne točke delujejo samostojno in so na prehodih v števene sektorje. Najpomembnejši gradnik števene točke je [smerni senzor](#). Smerni senzor zazna prehod in smer prehoda za vsako posamezno osebo. Kot standardni produkt je na voljo v treh različnih barvah. Posebne pozornosti sta bili pri razvoju deležni tudi njegova oblika in velikost, zato ga je možno instalirati in utopiti v različna okolja, kjer postane skoraj neopazen in nerazpoznaven.



[Aktivna senzorska linija](#) vsebuje tri smerne senzorzje, medsebojno funkcionalno usklajene, postavljene v določenem zaporedju in na določenih medsebojnih razdaljah. Taka izvedba je izredno učinkovita pri širših vratih in koridorjih. Zaradi sodobne oblike dobi uporabnik pri večini instalacij vtis, da je naprava pravzaprav del okolja, v katerega je vgrajena.

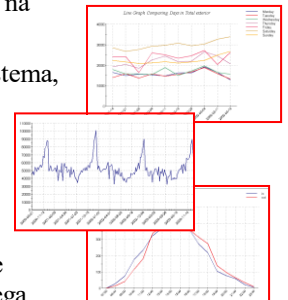


[Podatkovni zbirniki](#) in lokalni medpomnilniki v števnih točkah skrbijo, da se noben dogodek ne izgubi, centralni števeni programski algoritem pa nenehno preverja trenutno stanje in ga dinamično prilagaja z 'izkušnjami' iz preteklosti. Pri normalnem delovanju ročne korekcije niso potrebne. Sistem PCS izloči motnje in se sam usmerja v [stabilno](#) in [pravilno](#) delovanje.



Sistem PCS ne postavlja [nikakršnih omejitev](#) glede [števila](#) in medsebojnih [razdalj](#) števnih točk, ki določajo števeni sektor. Vsaka števena točka je lahko postavljena na presečišče števnih sektorjev ali na obrobje sistema PCS. Funkcionalnost določajo programske rešitve in ne oprema.

Vse števene točke so medsebojno povezane preko sodobnega računalniškega komunikacijskega sistema, ki skrbi za varnost in zanesljivost pretoka podatkov. Vsak podatek je v števeni točki opredeljen kot [dogodek](#), zato sta osveževanje in morebitna obnovitev centralne podatkovne baze iz porazdeljenih podatkovnih baz operaciji, ki dajeta enak rezultat.



Osrednji del sistema PCS je [nadzorni center](#), ki vzdržuje centralno podatkovno bazo, vzdržuje arhiv, opravlja ustrezne obdelave podatkov, omogoča centralno upravljanje in poseganje operaterja v mejnih dogodkih, izvaja statistične izračune, tekoče izračunava in prikazuje prometne tokove v nadzorovanem področju. Odjemalci (osebe s pooblastili) imajo lahko preko računalniškega omrežja trenutni dostop do vseh relevantnih podatkov v sistemu PCS.

Poseben samostojni [alarmni monitorski program](#) nenehno nadzoruje pravilnost delovanja vseh enot sistema PCS in o odstopanjih ali o morebitnih napakah takoj javi dežurnemu operaterju ali neposredno v servisni center dobavitelja sistema preko svetovnega spleta.



## Zakaj in v katerih primerih bi se odločili za sistem PCS

- ◆ Razlogi so tehnične in komercialne narave. Modularna gradnja sistema daje možnost izbire samo tiste opreme, ki je za določeno funkcionalnost resnično potrebna - s tem pa je doseženo tudi [optimiranje stroškov](#) investicije. Pri manjših aplikacijah tudi samo ena števena točka uspešno opravi svoje delo.
- ◆ Uporabniku prijazne in prilagojene rešitve, tipski sestavni deli sistema, ki rednega vzdrževanja ne potrebujejo in servisne storitve na terenu v kratkih odzivnih rokih, so vse bolj spoštovane prednosti. Sistem PCS omogoča faznost izgradnje v polnem pomenu - novo se [dodaja](#), staro ostaja in se [posodablja](#).
- ◆ Sistem štetja oseb PCS lahko deluje v kombinaciji s [sistemom elektronskega štetja vozil VCS](#), je lahko del [drugih komercialnih ali varnostnih sistemov](#) ali pa njihova nadgradnja. Zaradi enotne zgradbe in tehnologije sta sistema PCS in VCS popolnoma združljiva ter dajeta izredno kakovostne in celovite rezultate za različne analitične obdelave.
- ◆ Izgradnja sistema PCS je upravičena tako za manjše prostore, kot tudi za prometno zelo obremenjena področja, ki so tudi s stališča ocene varnostnega rizika najbolj problematična.
- ◆ Tudi posebne zahteve glede postavitve na varnostne prehode, ob detektorje kovin, nad tekoče stopnice, ob toplotne zavese, na prehode, osvetljene z močno kontrastno svetlobo, ob steklene stene, ki prepuščajo dolge sence, .. ne predstavljajo nobenih težav za katerikoli tip smernega senzorzja iz sistema PCS.